

DXD-6M

工作条件 Working Conditions

输送介质:干燥空气

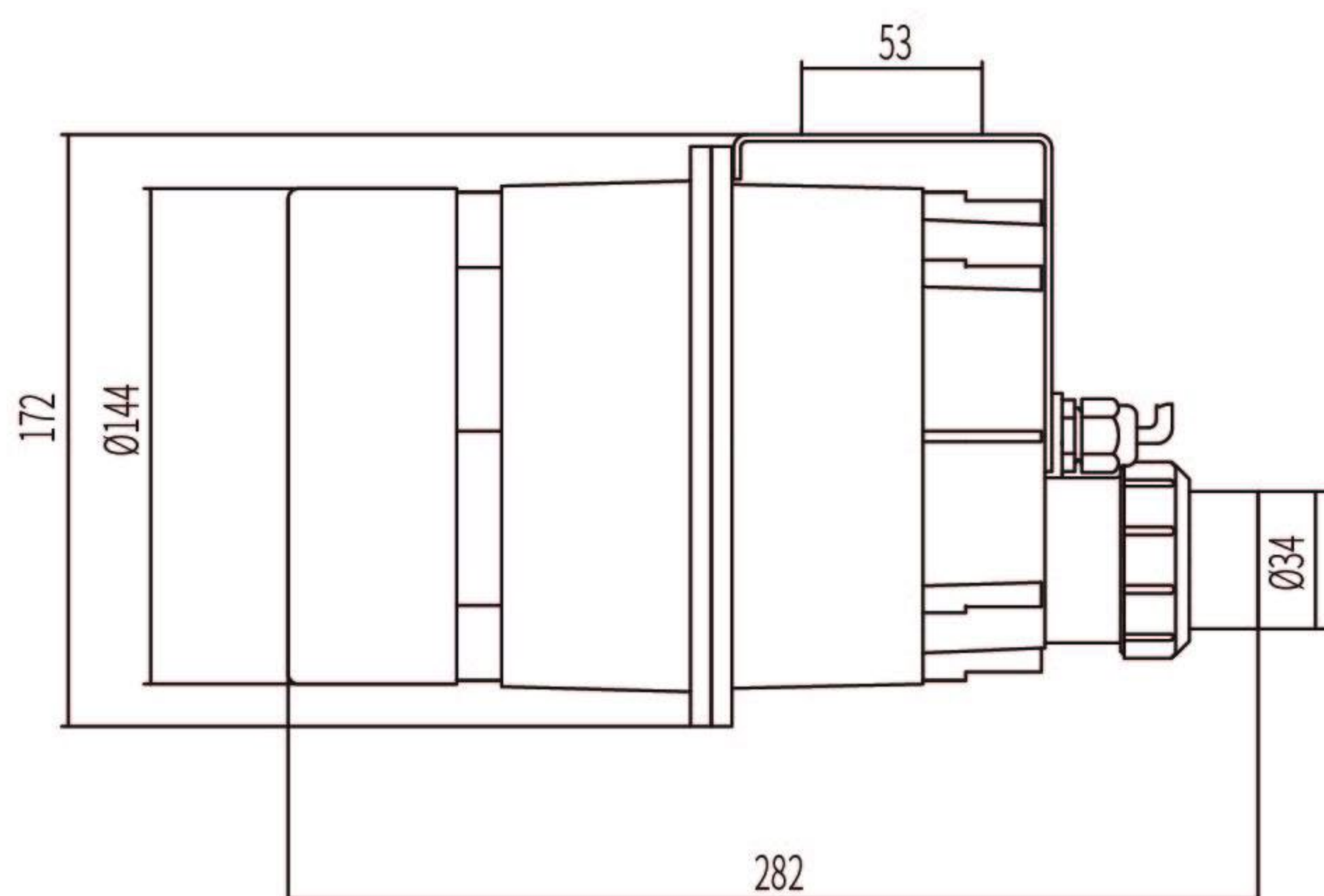
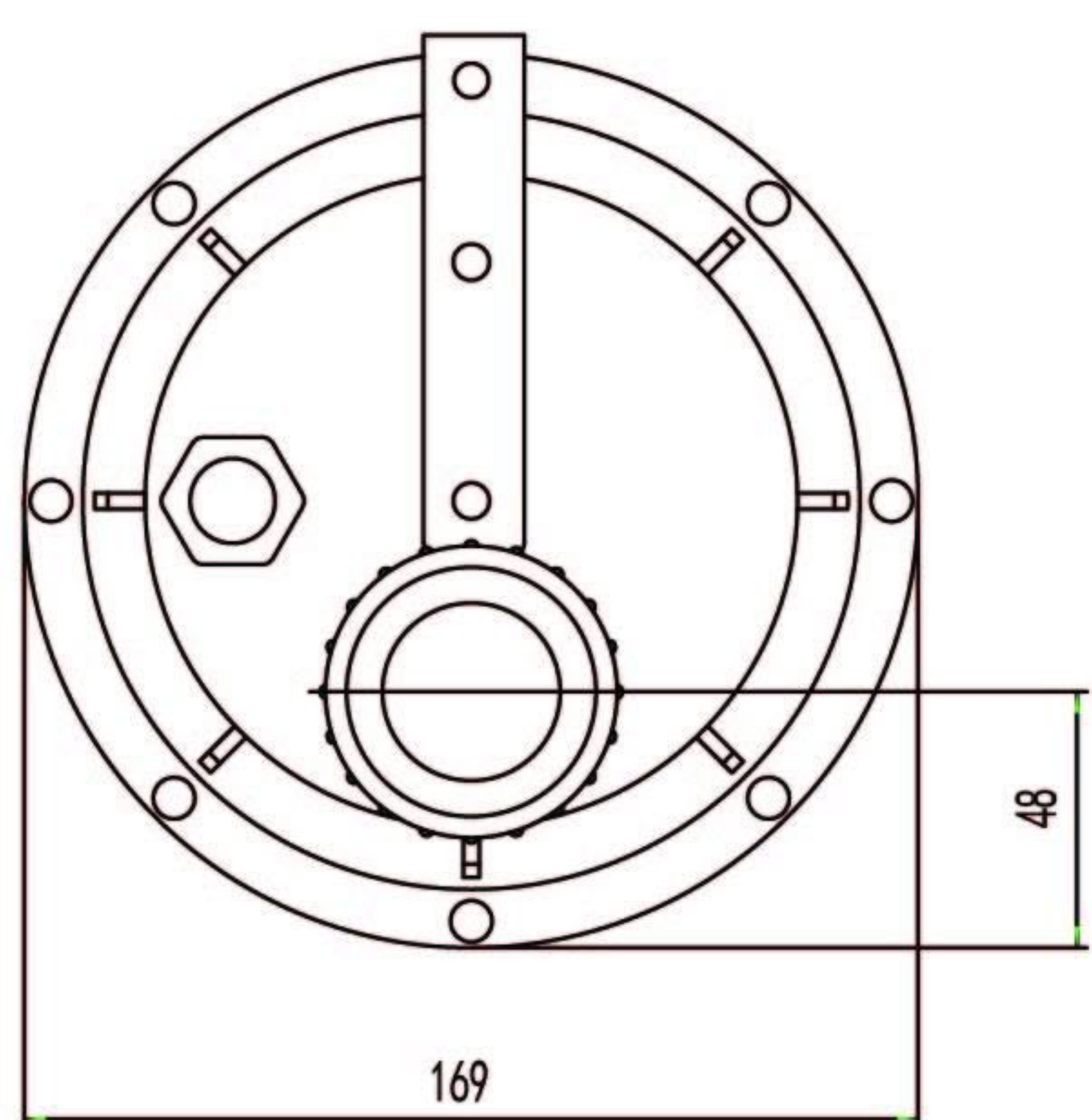
环境温度:≤50°C

最大工作压力:0.1Mpa

Conveying Medium: Dry Air

Environmental Temperature:≤50°C

Max. Working Pressure: 0.1Mpa



IEC 60335-1:2010
IEC 60335-1:2010/AMD1:2013
IEC 60335-1:2010/AMD2:2016
IEC 60335-2-60:2017



AS/NZS 60335.2.60:2018
AS/NZS 60335.1:2011 Inc A1-5



EN 60335-1:2012/A2:2019
EN 60335-2-60:2003/A12:2010



EN 60335-1:2012/A2:2019
EN 60335-2-60:2003/A2:2010

技术参数 Technical Parameter List

型号 Model	电压 Voltage	功率 Power		转速 Rotating Speed (r/min)	风速 Wind Speed (Km/h)	噪音 Noise(dB)	绝缘等级 Insulation Class	防护等级 Protection Grade	毛重 Gross Weight (kg)	认证 Certification
		Kw	HP							
DXD-6M	230v/50Hz/60Hz	0.45	0.6	28000	45	70	F	IPX5	2.5	
DXD-6N	115v/50Hz/60Hz	0.45	0.6	28000	45	70	F	IPX5	2.5	
DXD-6P	230v/50Hz/60Hz	0.75	1.0	30000	55	70	F	IPX5	2.5	
DXD-6Q	115v/50Hz/60Hz	0.75	1.0	30000	55	70	F	IPX5	2.5	

包装 (Packing): 310mm×220mm×200mm